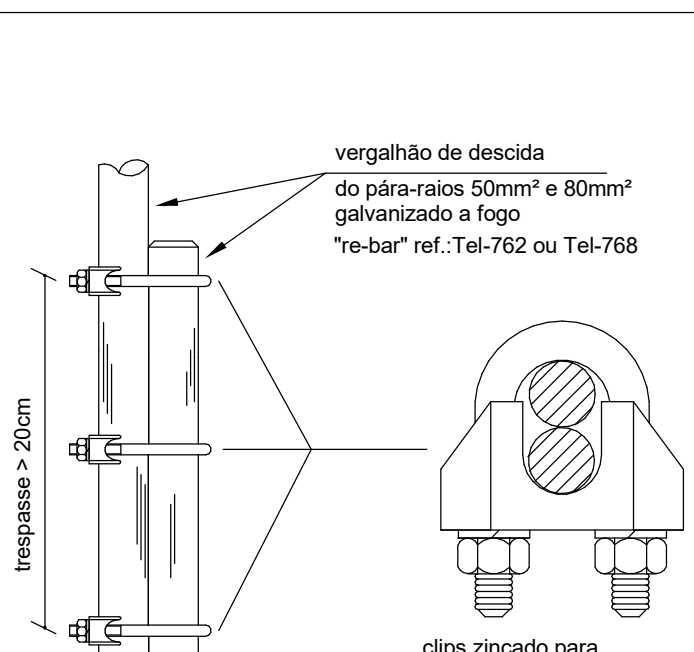
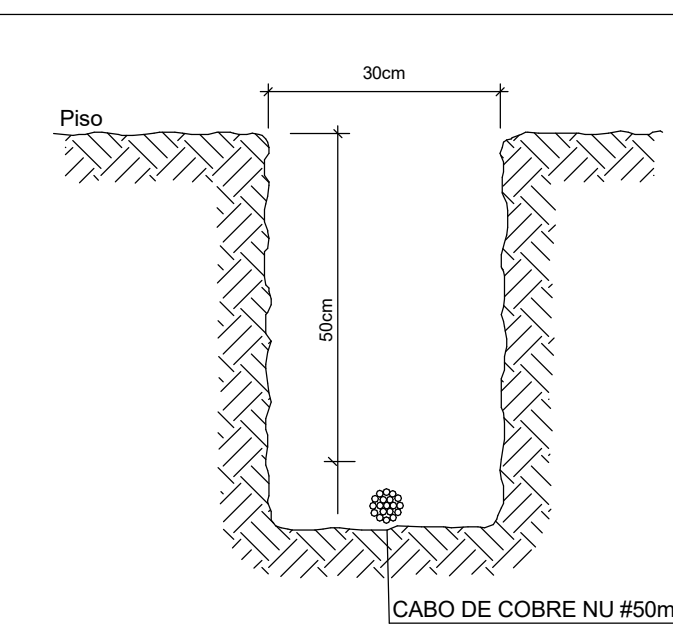


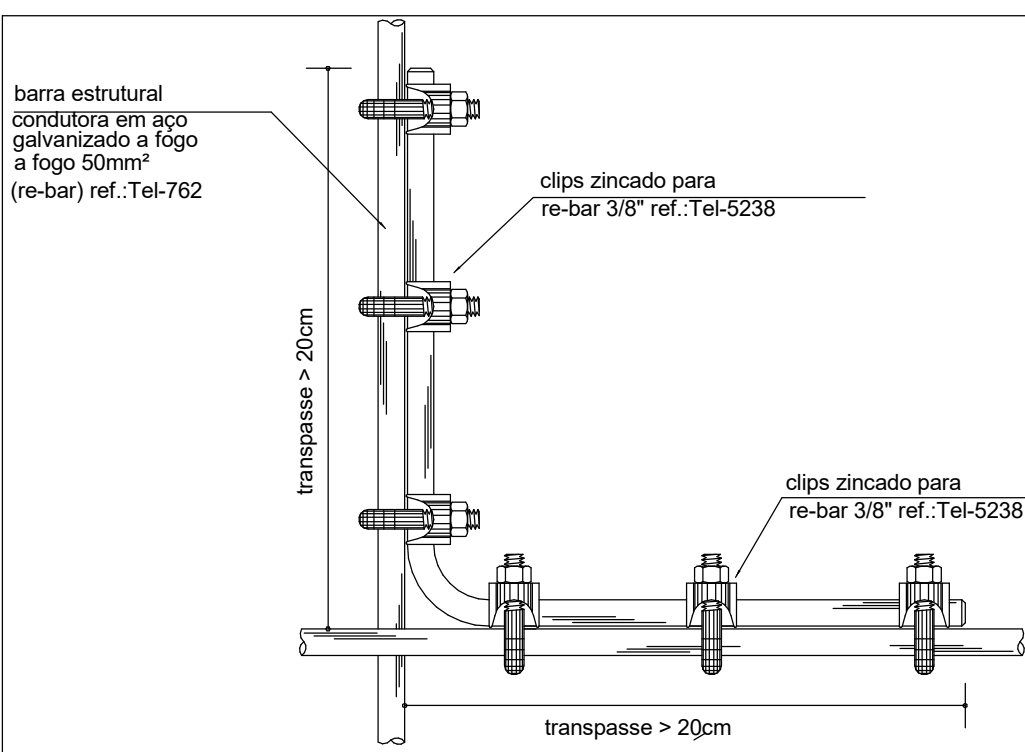
DETALHE 01: INTERLIGAÇÃO DO CABO DO ATERRAMENTO COM O RE-BAR DA FUNDAÇÃO SEM ESCALA



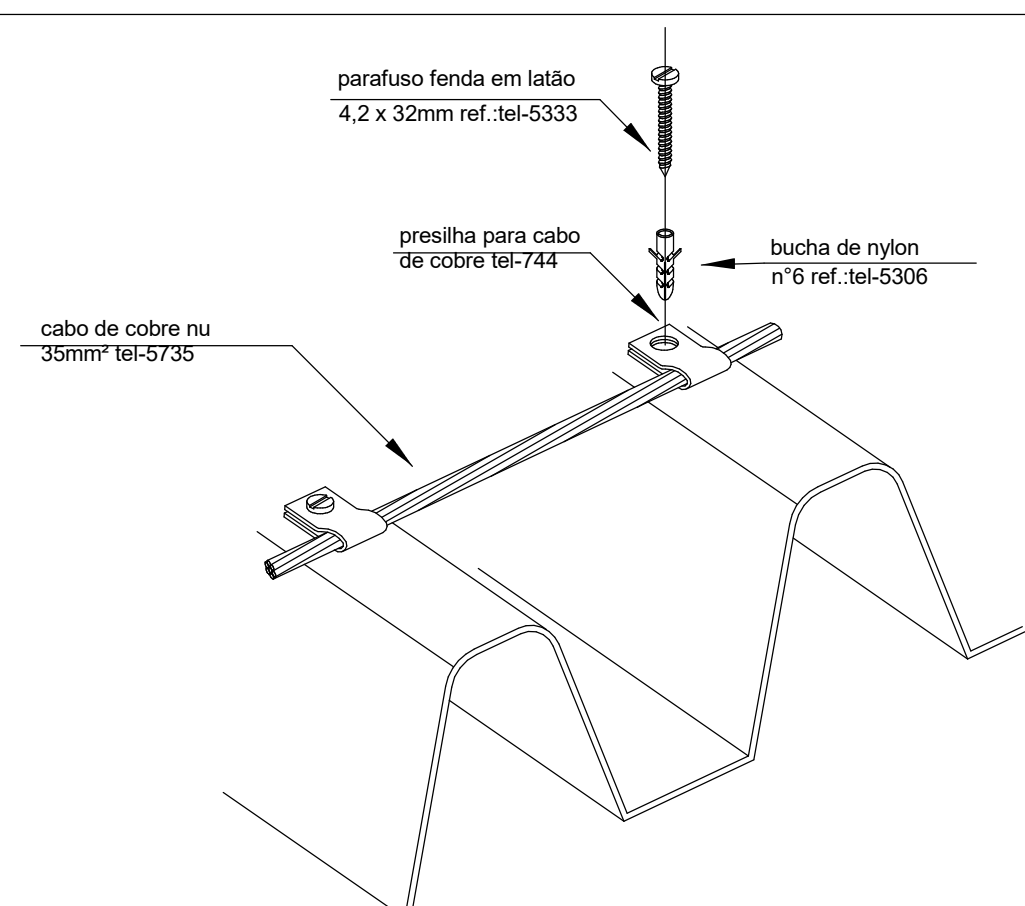
DETALHE 02: EMENDA DOS VERGALHÕES EXECUTADA A CADA 3,00 METROS SEM ESCALA



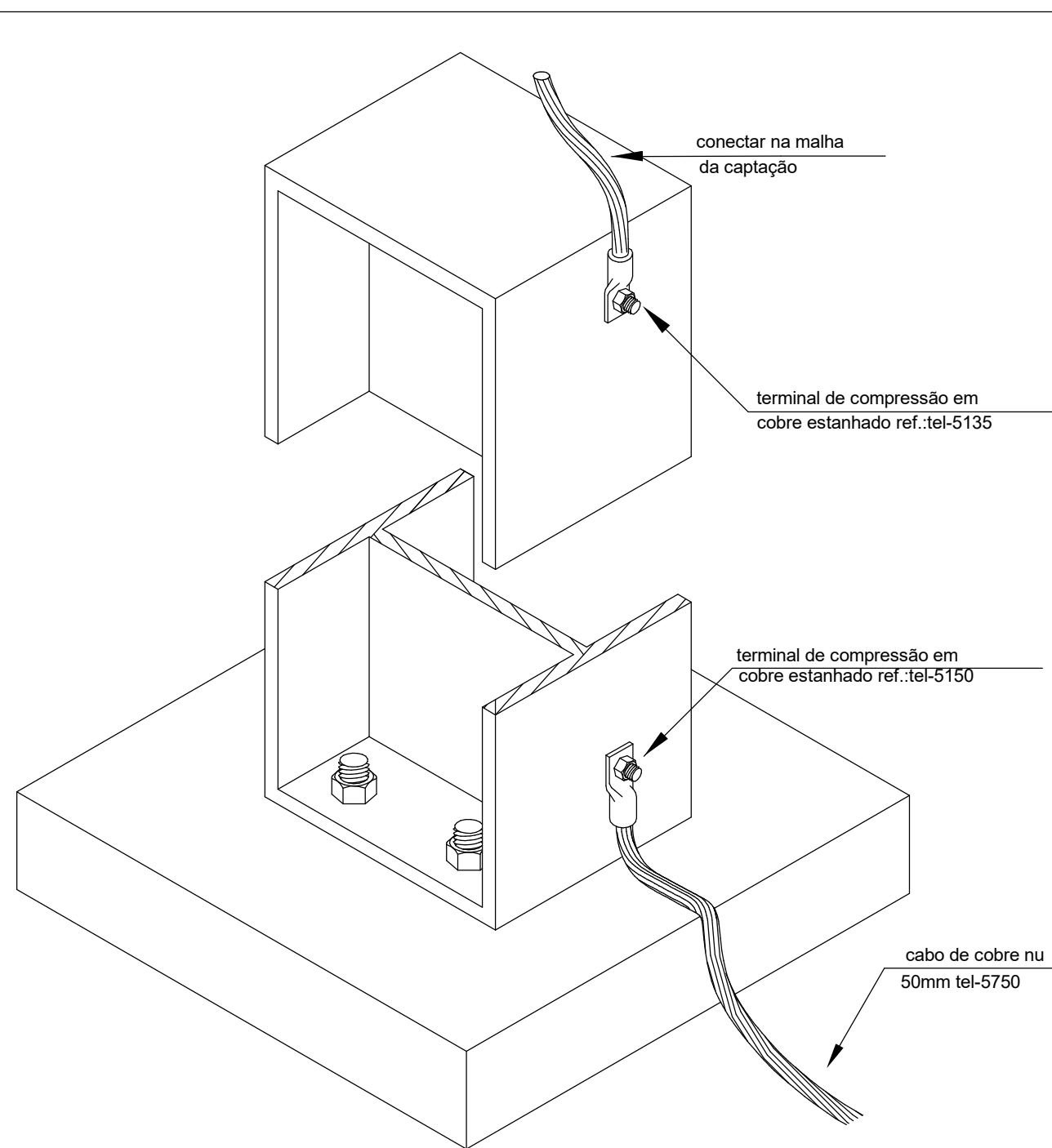
DETALHE 03 - INSTALAÇÃO DE CABO DE ATERRAMENTO SEM ESCALA



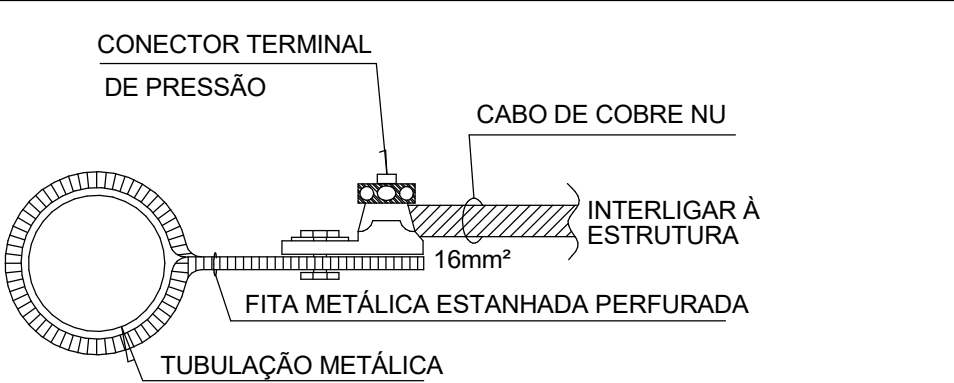
DETALHE 04: AMARRAÇÃO DO VERGALHÃO DE DESCIDA COM O VERGALHÃO HORIZONTAL SEM ESCALA



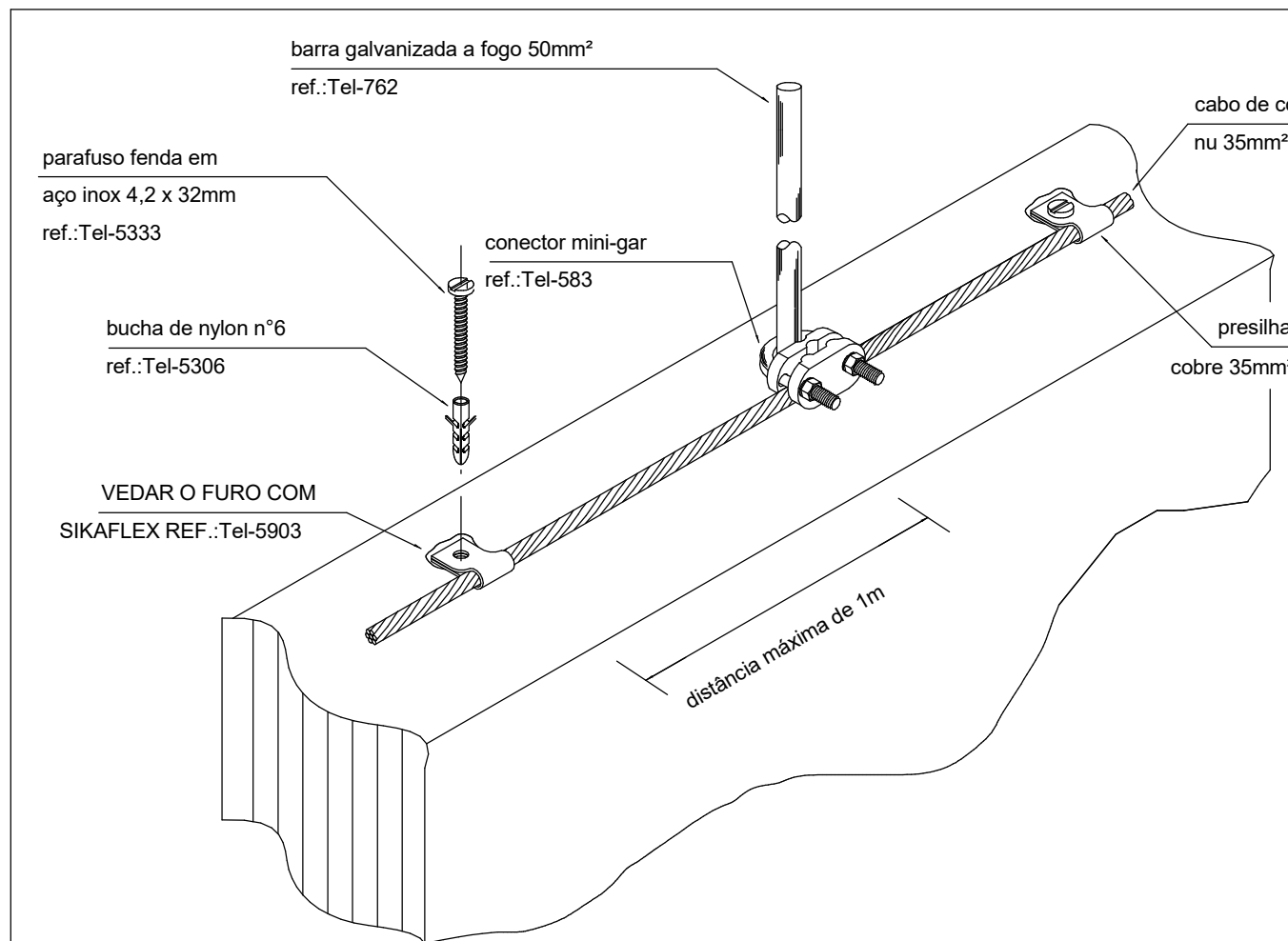
DETALHE 05 - FIXAÇÃO DO CABO DE COBRE 35mm² NA ISOTELHA SEM ESCALA



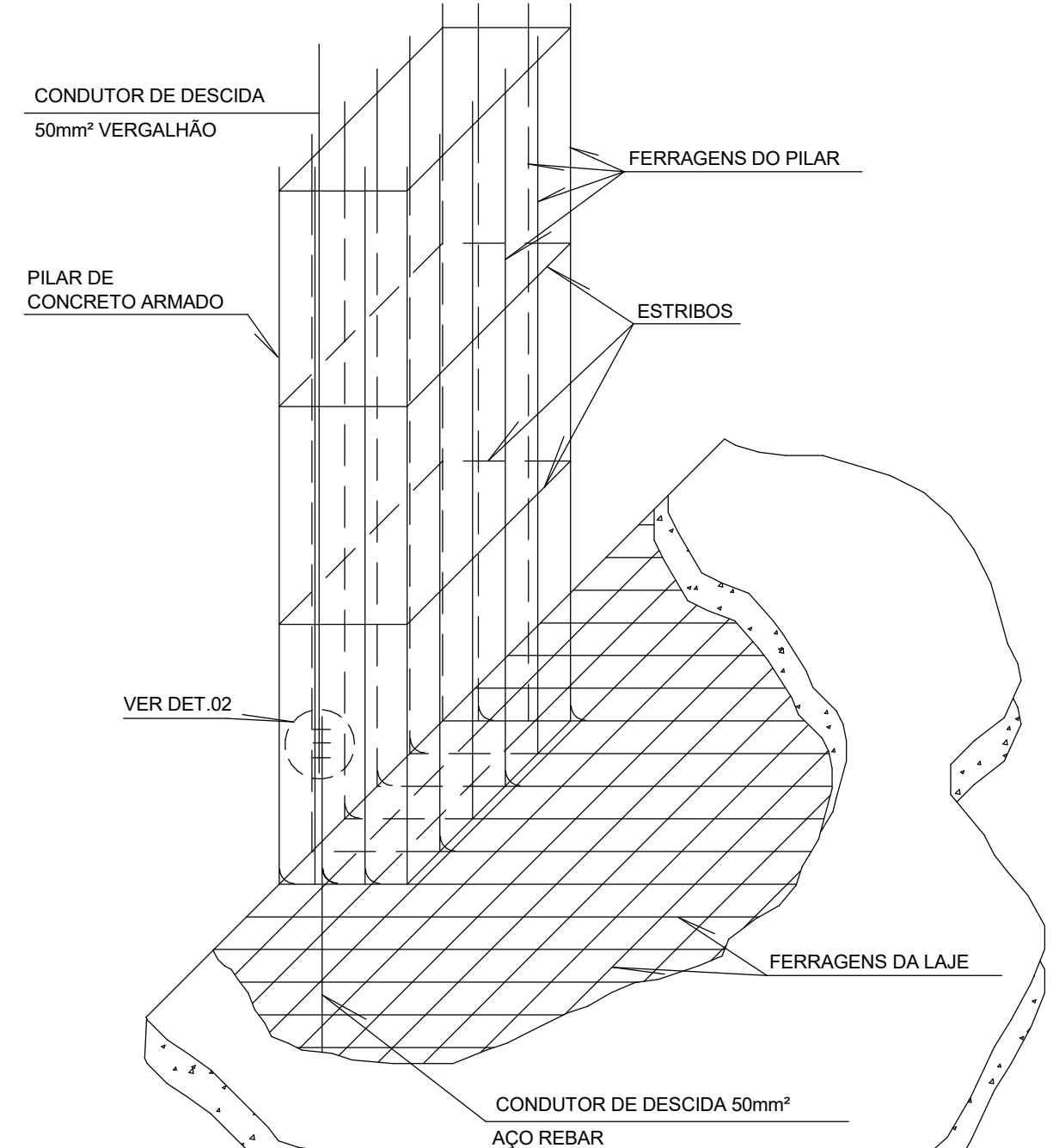
DETALHE 06 - UTILIZAÇÃO DO PILAR METÁLICO COMO DESCIDA NATURAL SEM ESCALA



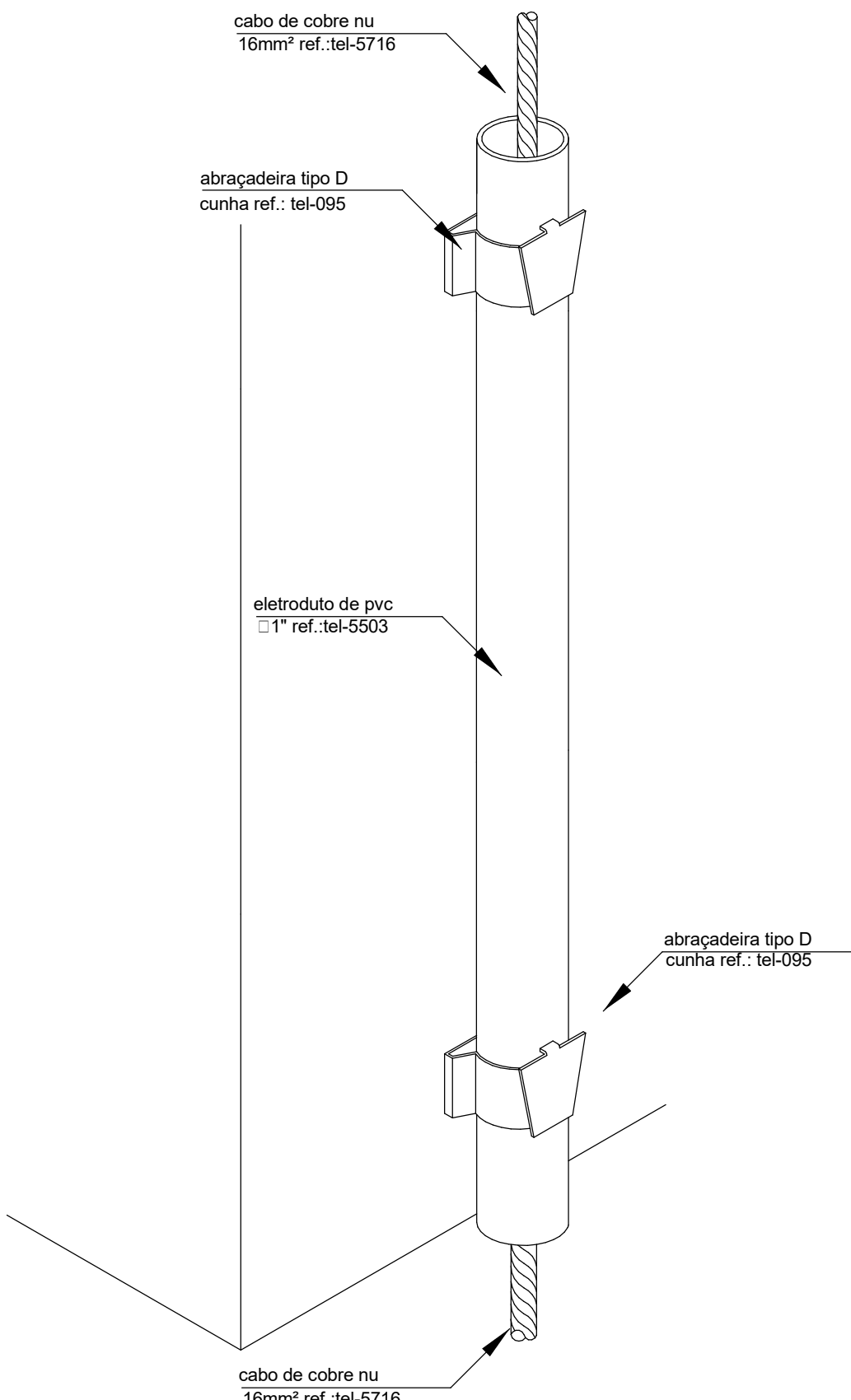
DETALHE 07 - EQUALIZAÇÃO DE TUBULAÇÕES METÁLICAS OU ESTRUTURAS SEÇÃO CILÍNDRICA. SEM ESCALA



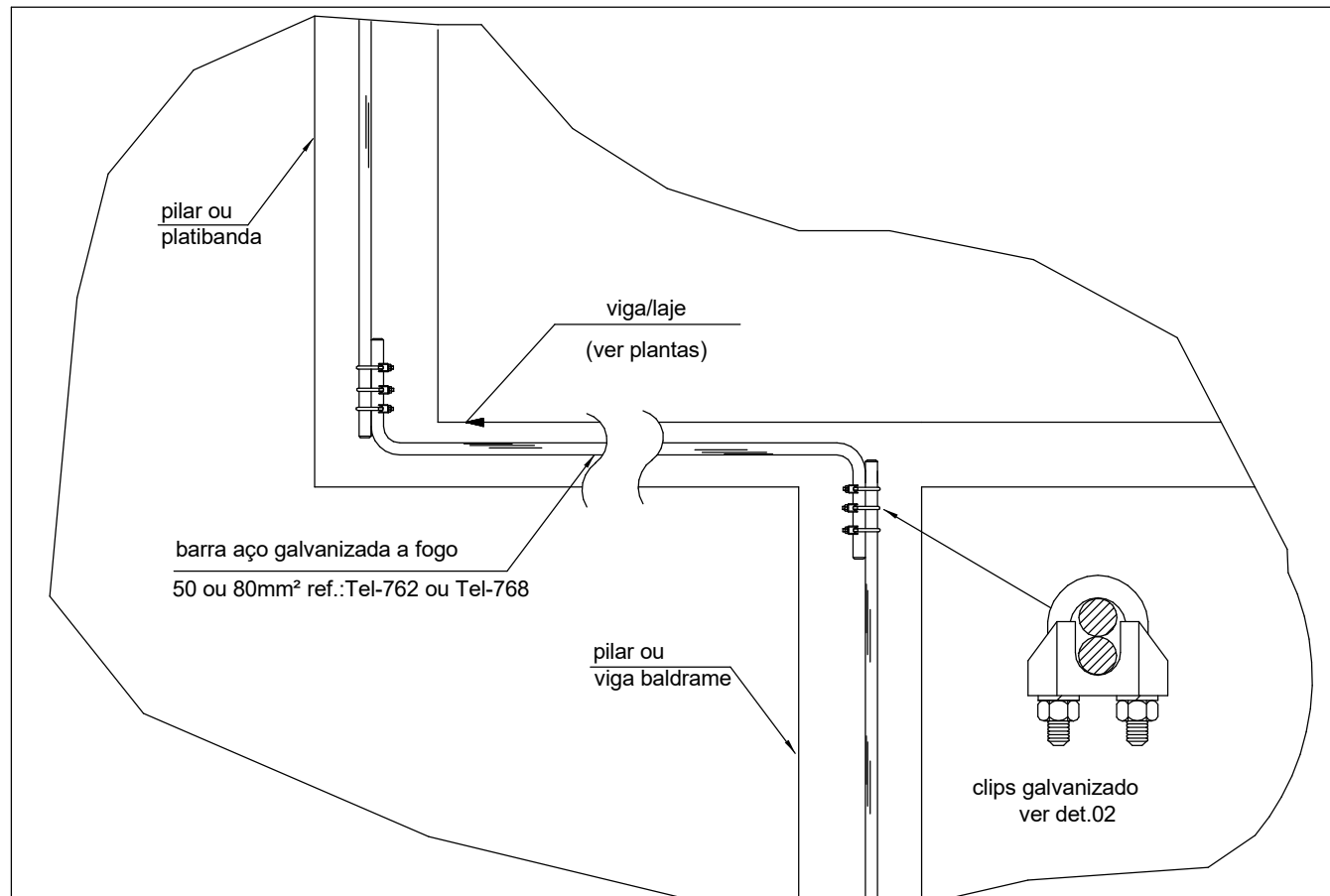
DETALHE 08: FIXAÇÃO DO CABO DA CAPTAÇÃO ATRAVÉS DE PRESILHA E INTERLIGAÇÃO ENTRE CABO E RE-BAR SEM ESCALA



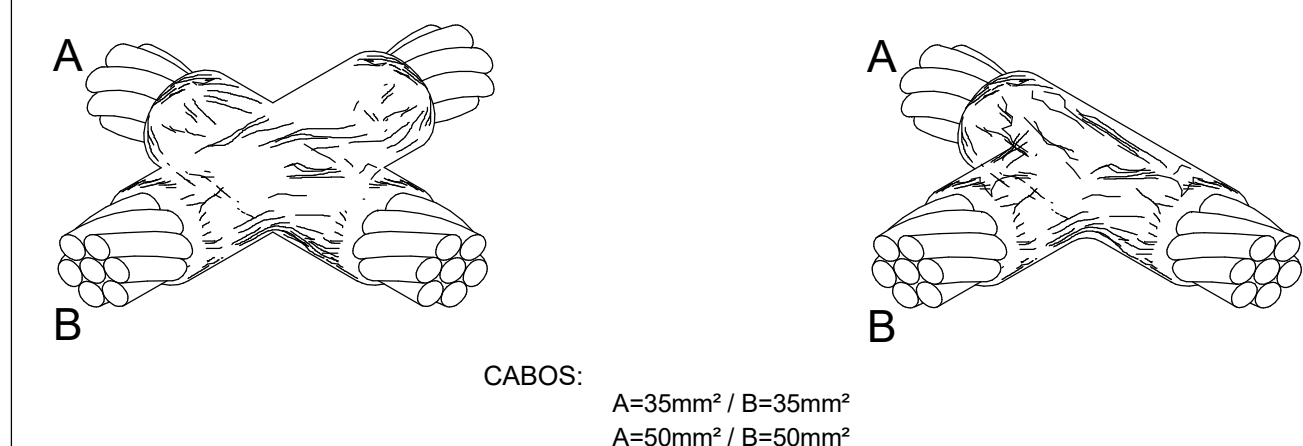
DETALHE 09 - ENCONTRO DAS FERRAGENS DAS LAJES COM AS FERRAGENS DOS PILARES SEM ESCALA



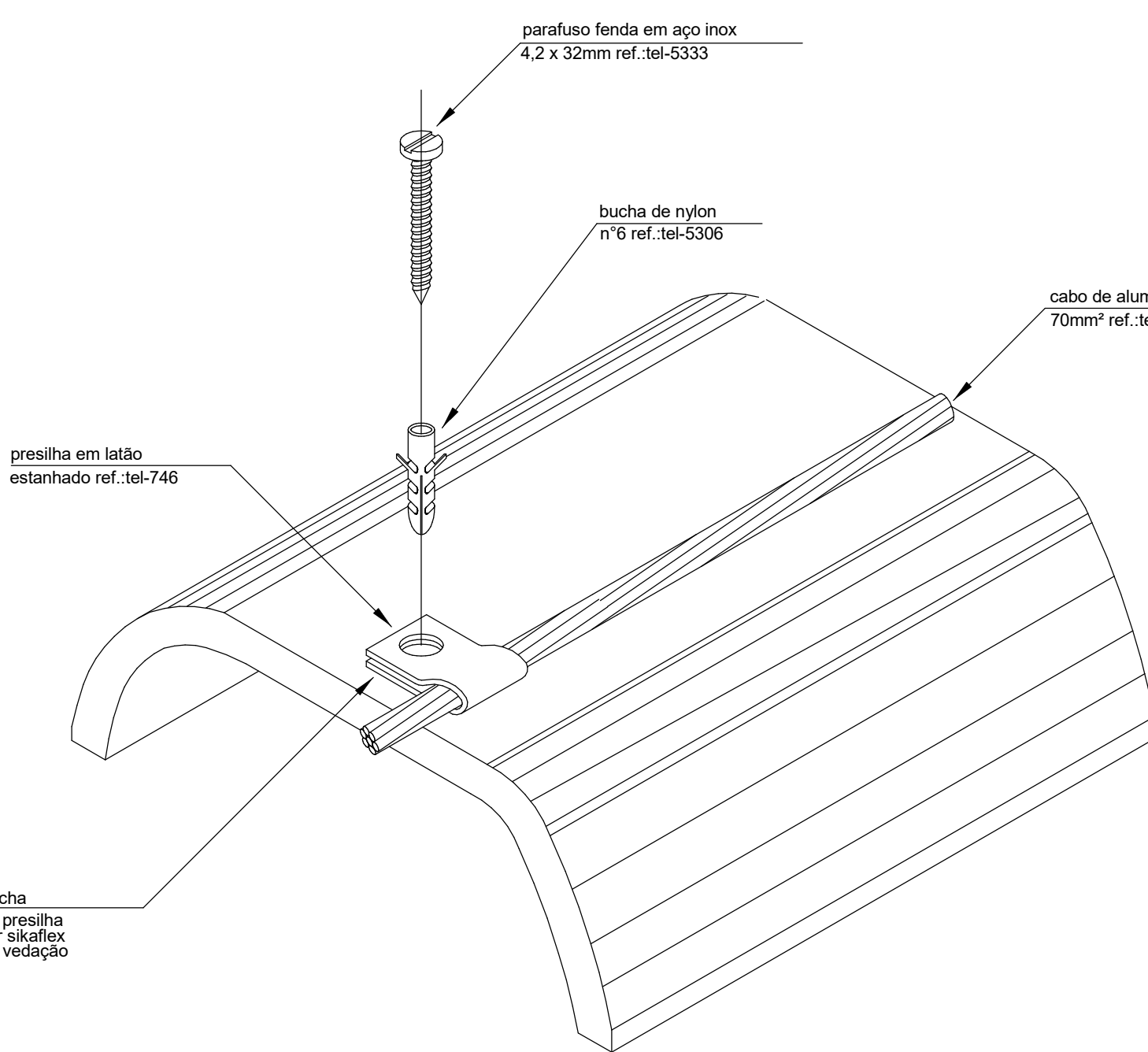
DETALHE 10 - ROTA DE CONEXÃO DE INTERLIGAÇÃO DE QUADROS BEI/BEP EM CABO DE COBRE COM O ATERRAMENTO EM ELETRODUTO DE PVC SEM ESCALA



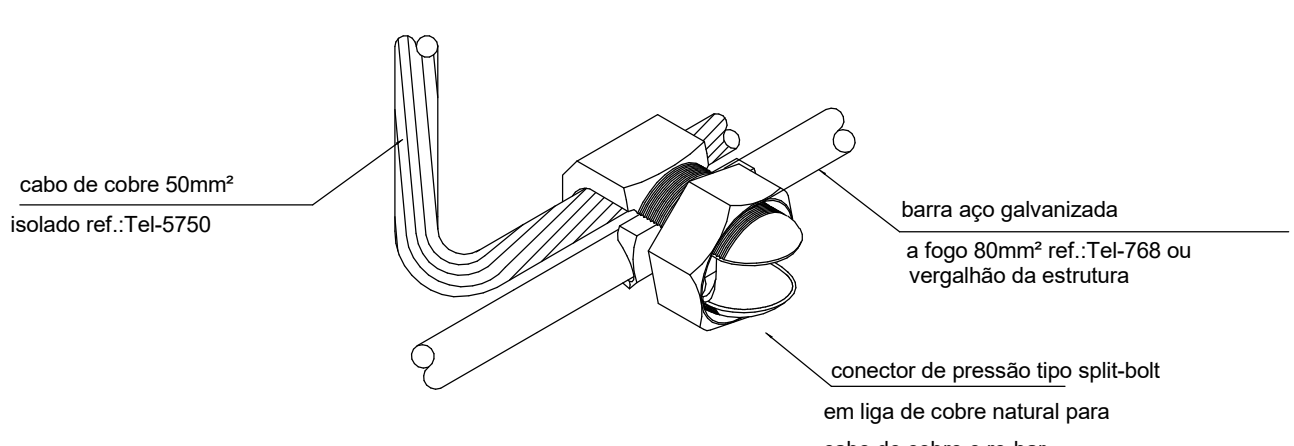
DETALHE 11: RE-BAR DESVIA PELA VIGA BALDRAME/LAJE SEM ESCALA



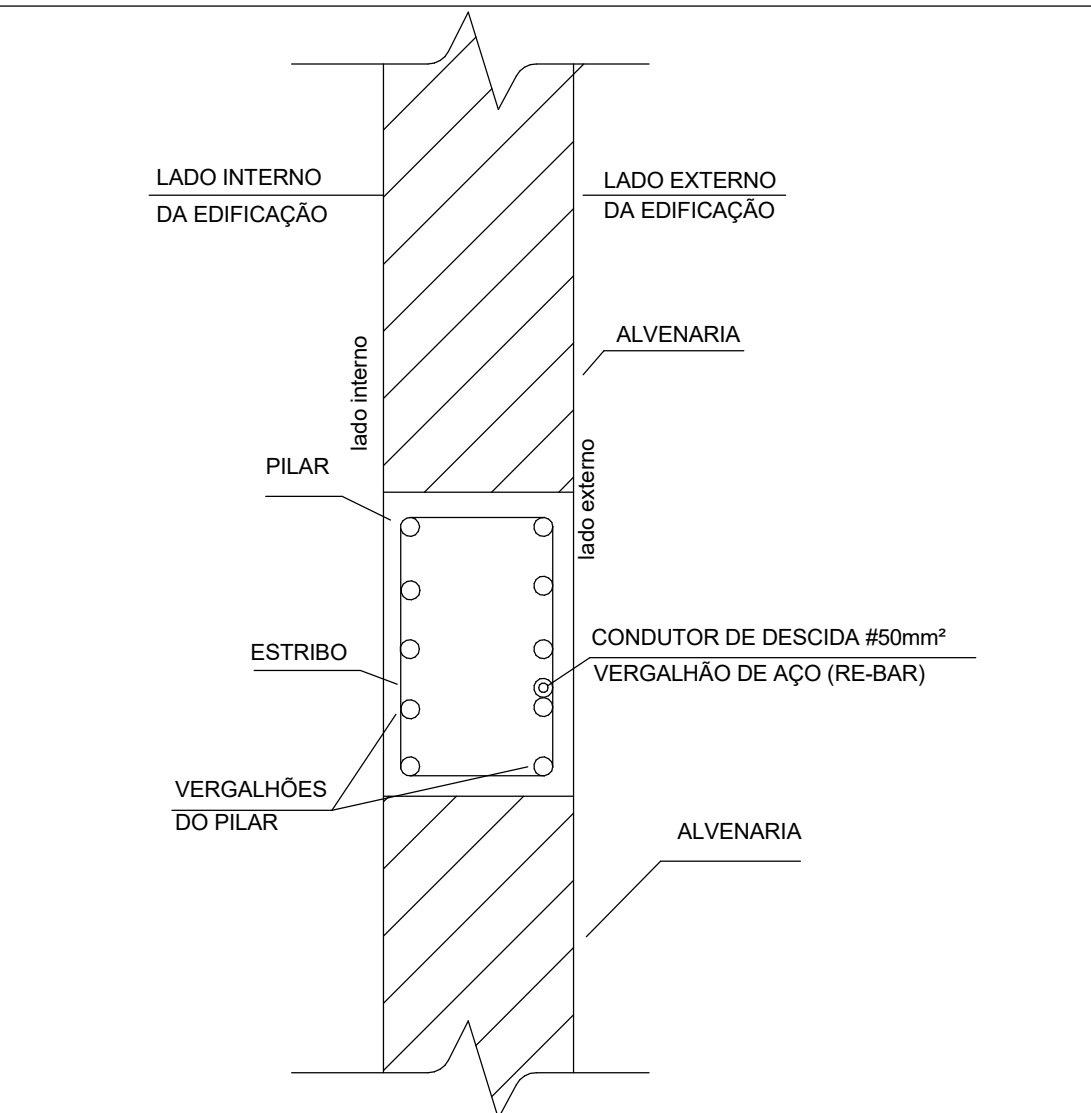
DETALHE 12 - EMENDA ENTRE CABOS DE COBRE NU ATRAVÉS DE SOLDA EXOTÉRMICA SEM ESCALA



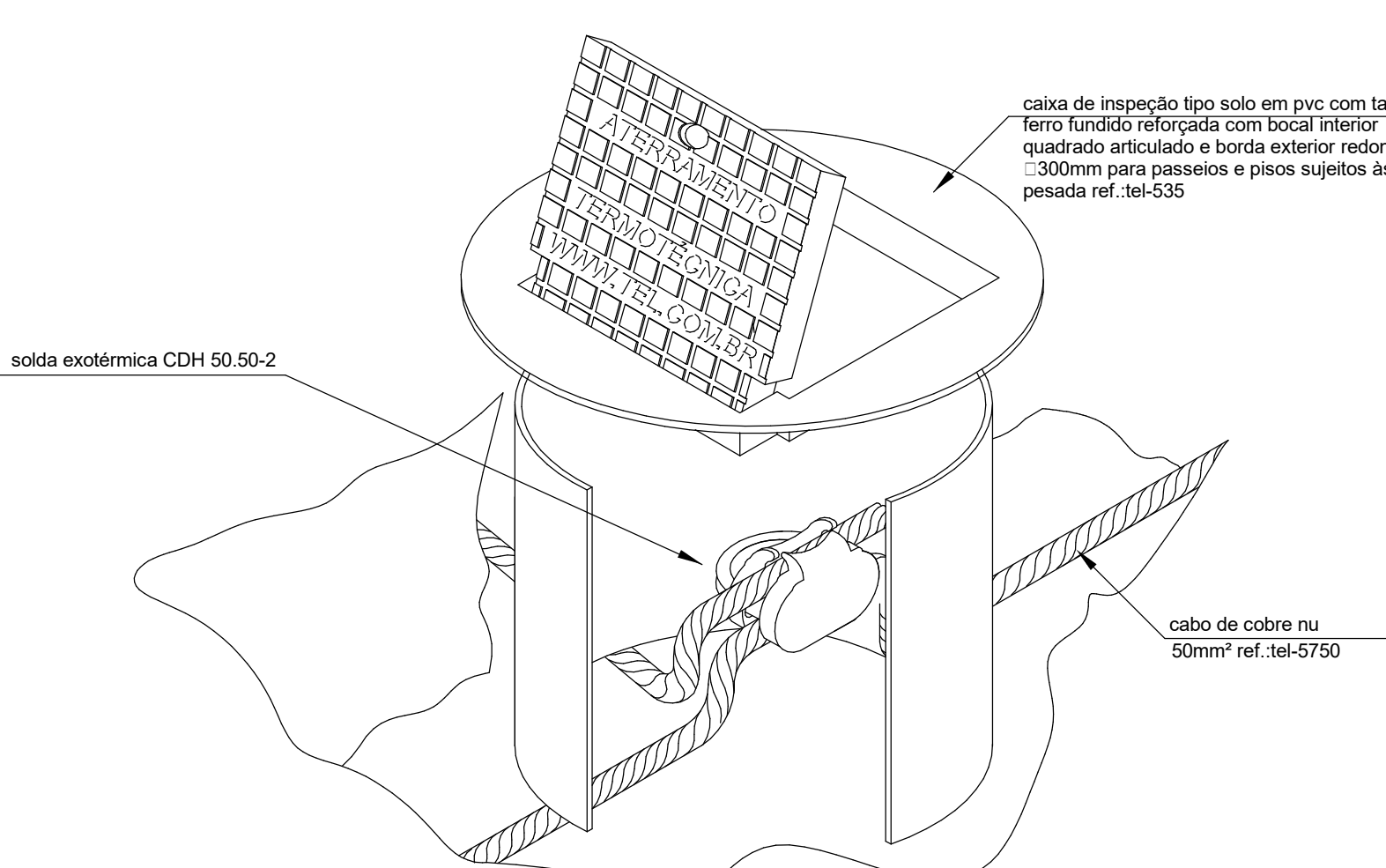
DETALHE 13: FIXAÇÃO DO CABO DA CAPTAÇÃO SOBRE TELHA AMERICANA OU ISOTELHA COLONIAL SEM ESCALA



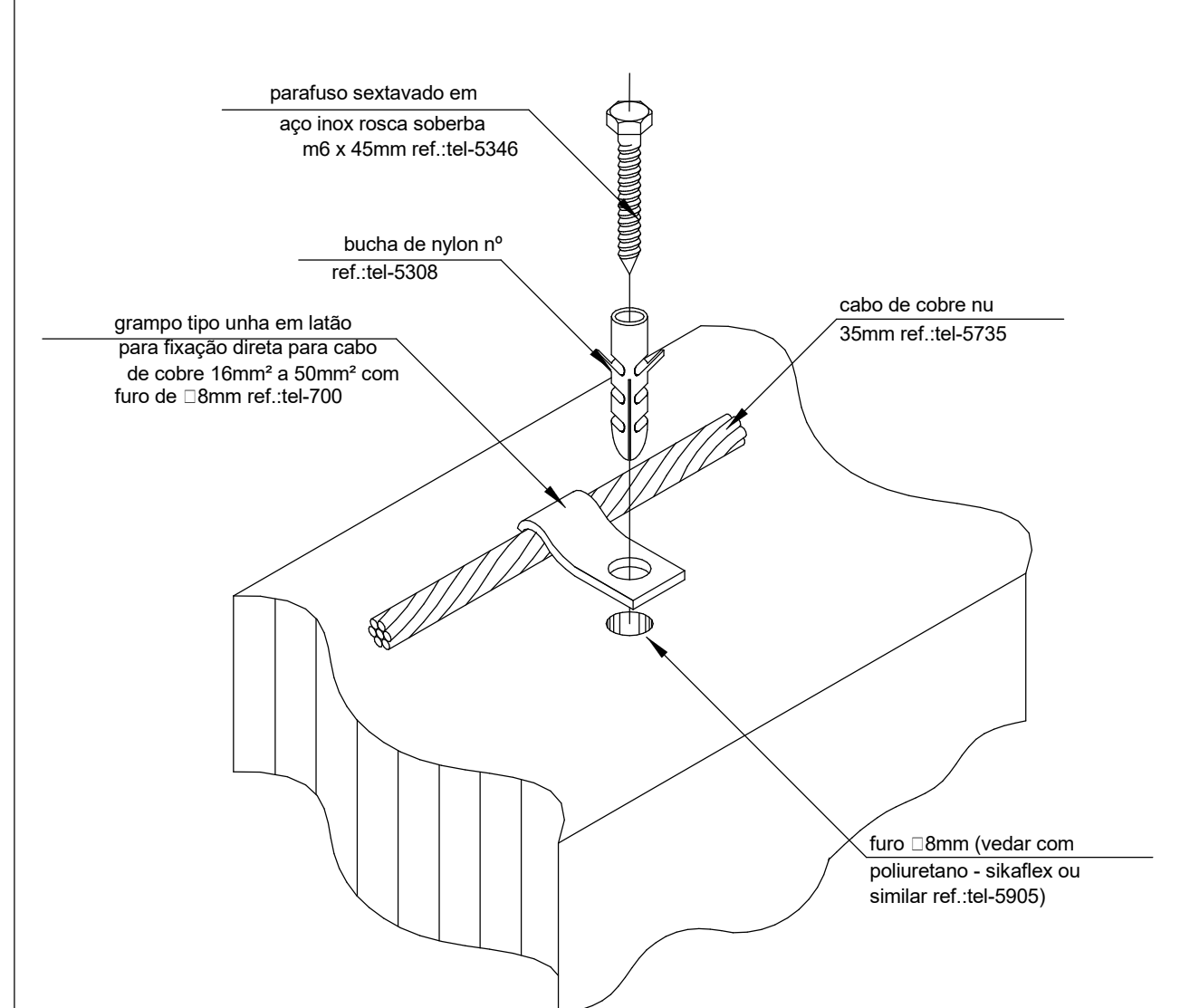
DETALHE 14: INTERLIGAÇÃO ENTRE CABO DE COBRE NU PARA EQUALIZAÇÃO COM O RE-BAR OU ESTRUTURA SEM ESCALA



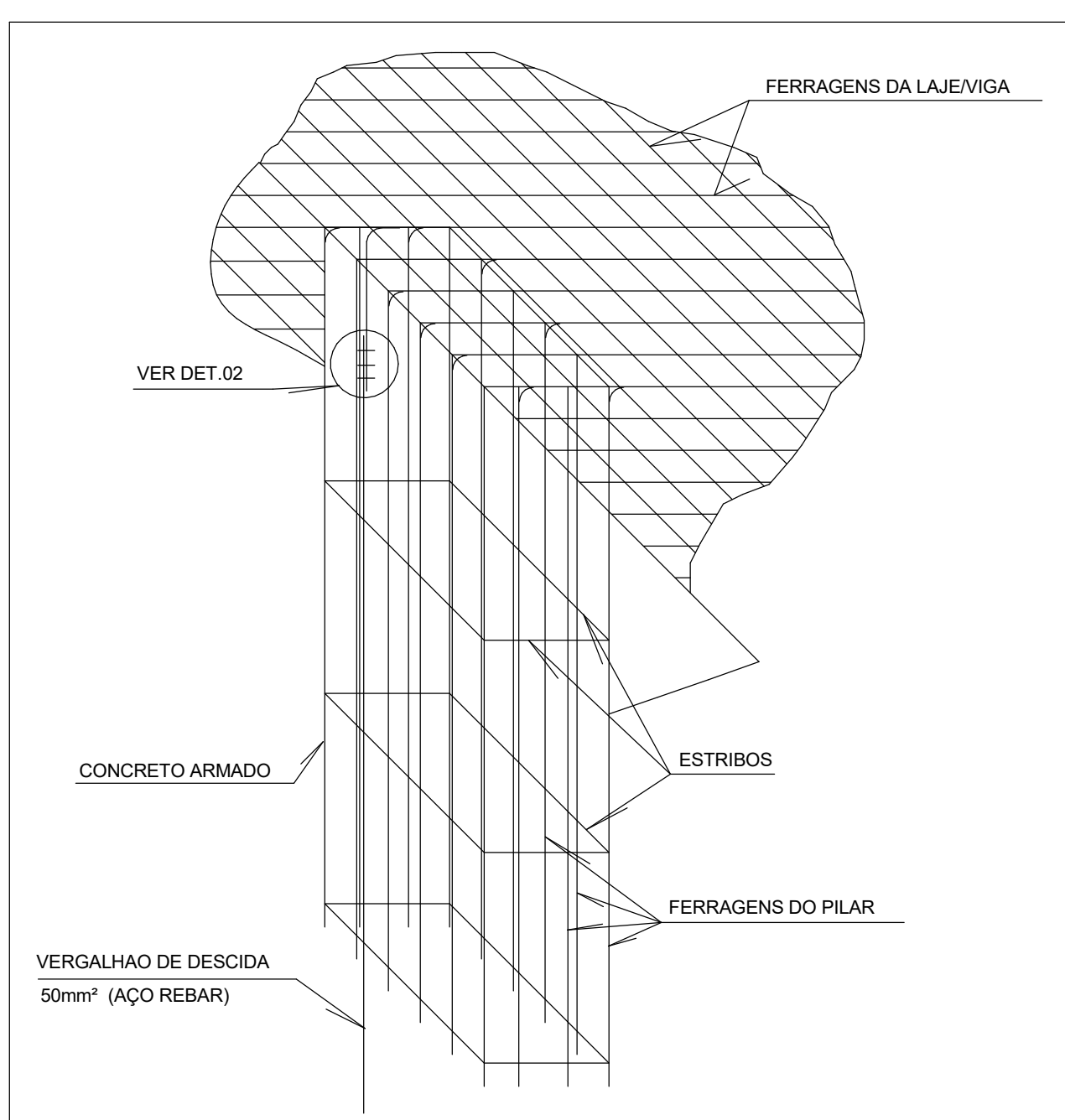
DETALHE 15 - LOCALIZAÇÃO DA "RE-BAR" SEM ESCALA



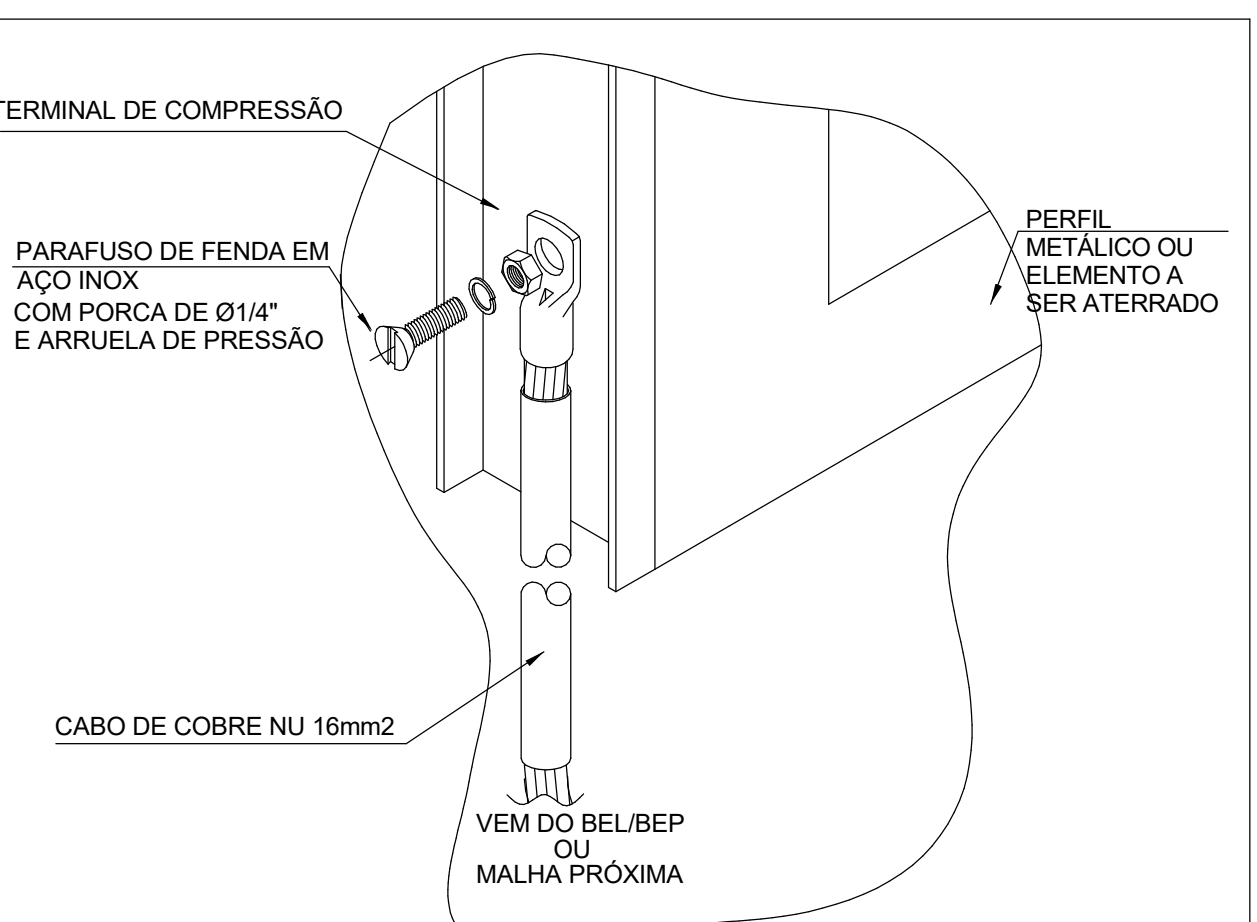
DETALHE 16- INSTALAÇÃO DA CAIXA DE INSPEÇÃO TIPO SOLO COM TAMPA REFORÇADA PARA CONEXÃO DAS MALHAS DAS DIFERENTES ETAPAS SEM ESCALA



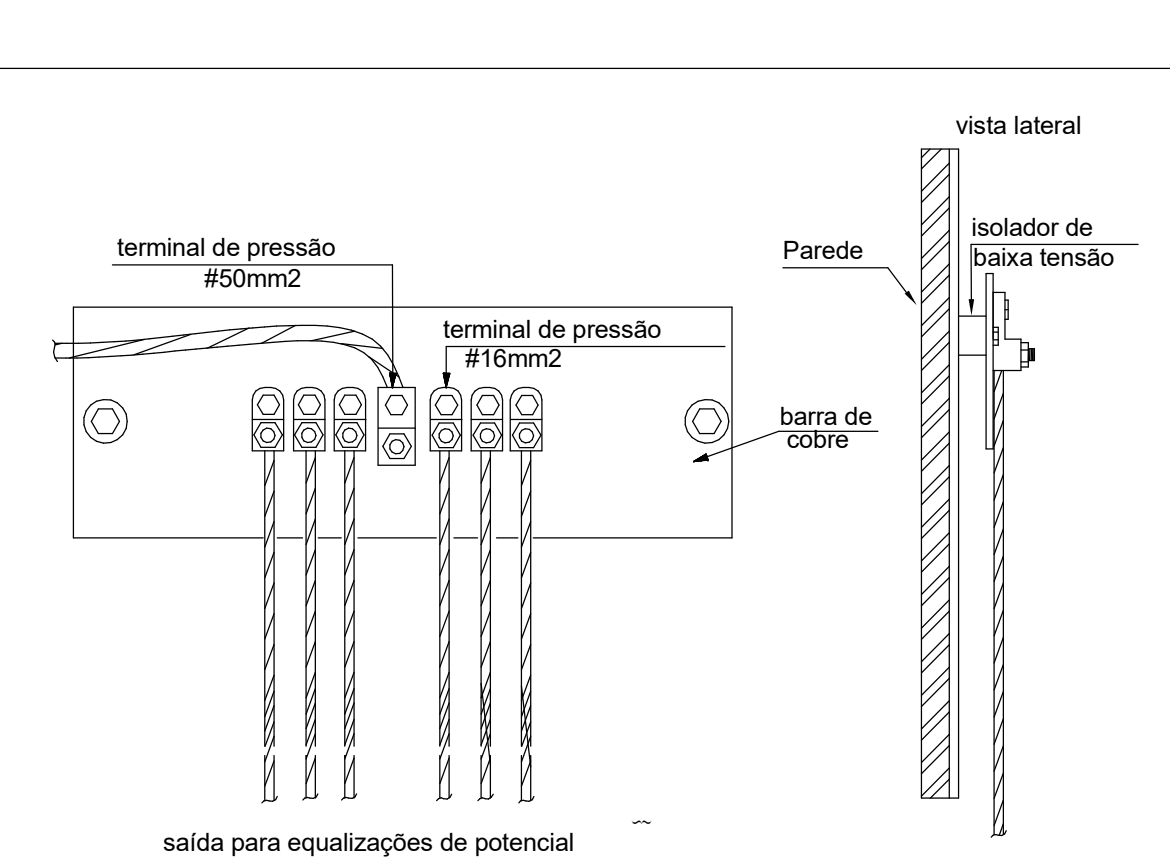
DETALHE 17: FIXAÇÃO DE CABO DE COBRE EM ALVENARIA OU CONCRETO SEM ESCALA



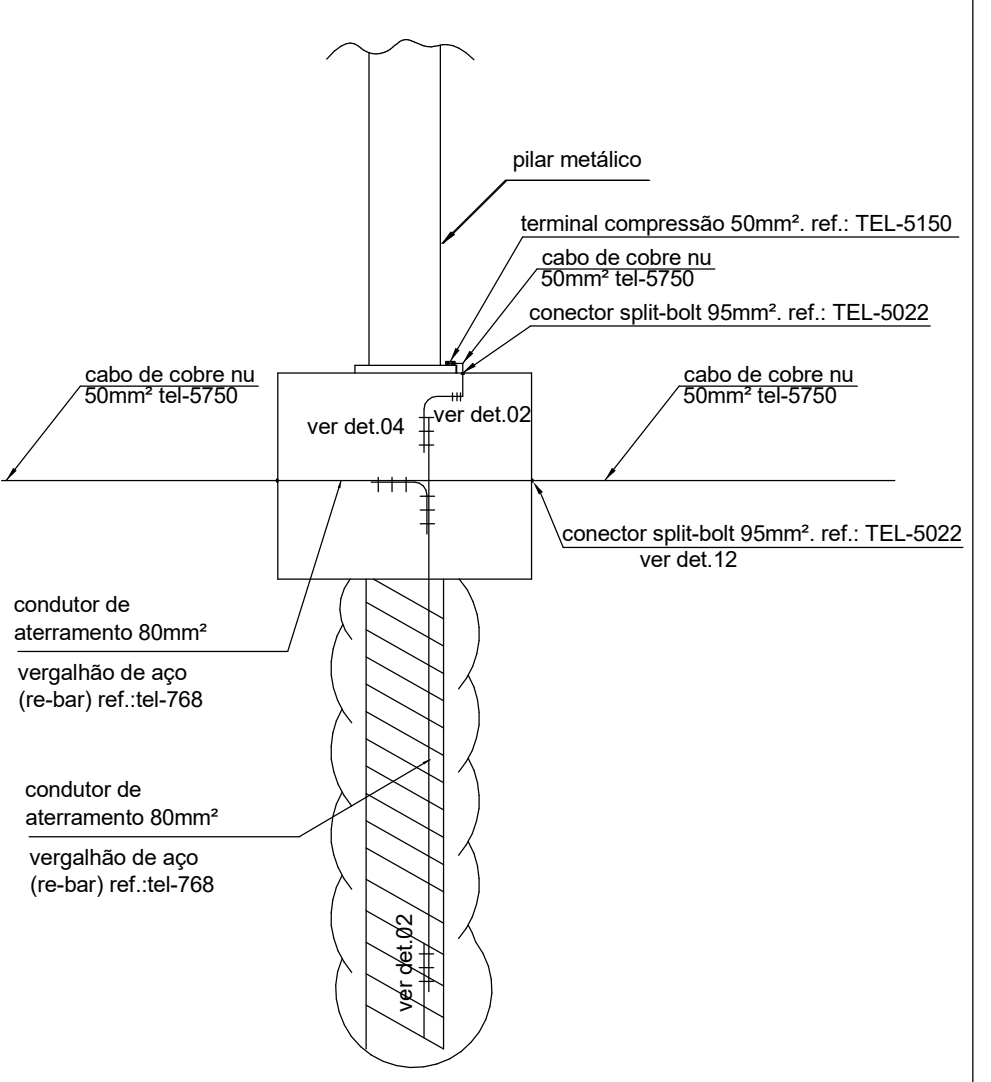
DETALHE 18 - TERMINAÇÃO DE PILAR NA LAJE/VIGA SEM ESCALA



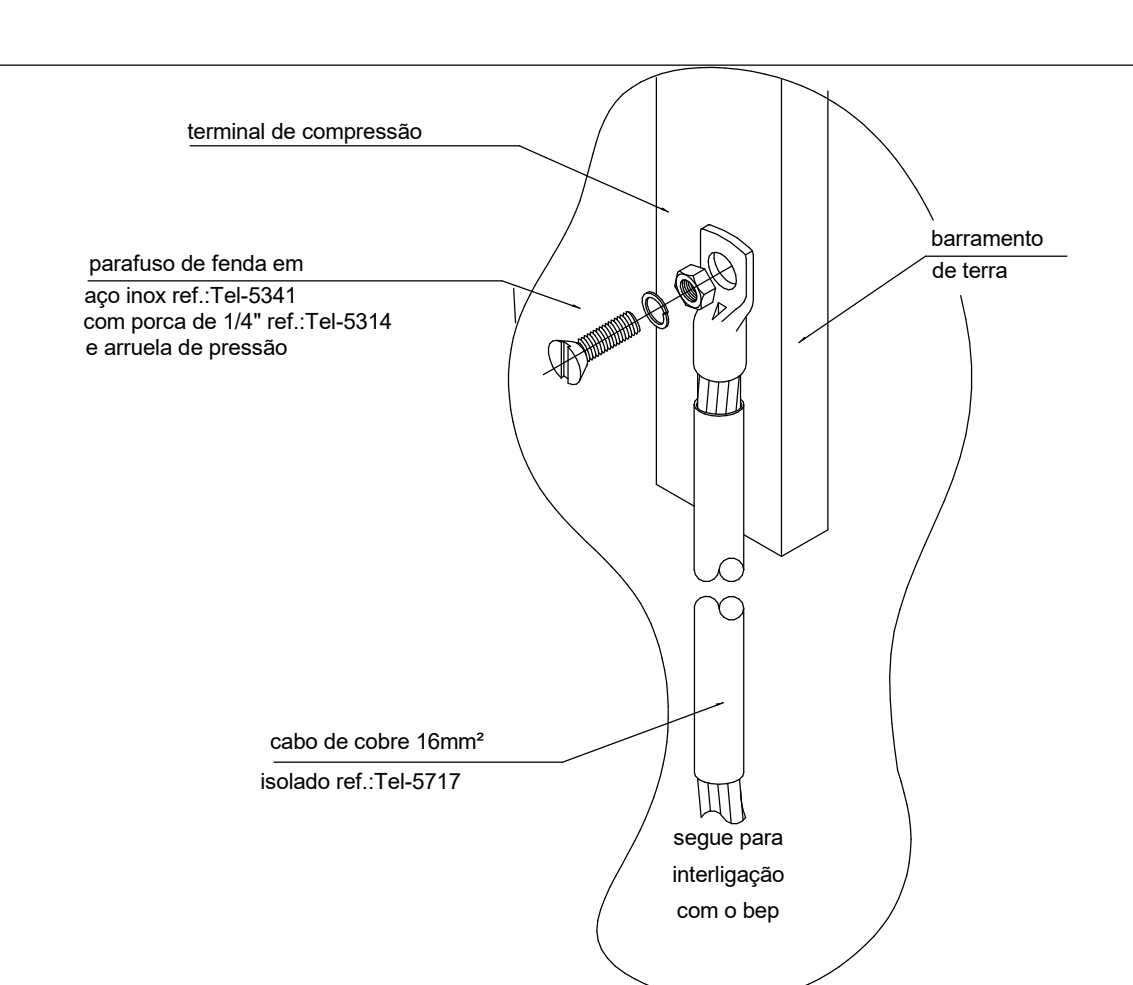
DETALHE 19 - EQUALIZAÇÃO DE PERFIL METÁLICO USANDO CABO DE COBRE SEM ESCALA



DETALHE 20 - MONTAGEM DA CAIXA DE EQUALIZAÇÃO DE POTENCIAL LOCAL (BEP/BEL) SEM ESCALA



DETALHE 21 - DESCIDA NATURAL E ATERRAMENTO TUBULÕES OU ESTACAS SEM ESCALA



DETALHE 22: EQUALIZAÇÃO DE BARRAMENTO DE TERRA NO BEP SEM ESCALA



ESTADO DE GOIÁS
SECRETARIA DE ESTADO DA EDUCAÇÃO
SUPERINTENDÊNCIA DE INFRAESTRUTURA
GERÊNCIA DE PROJETOS E INFRAESTRUTURA

GERÊNCIA DE PROJETOS E INFRAESTRUTURA
APROVADO _____
TENCO RESPONSÁVEL PELA APROVAÇÃO

CEPI ABRAHÃO ANDRÉ

ENDEREÇO
AV. RICARDO PARANHOS, 634 - PIO GOMES, CATALÃO - GO, 75712-010

ÁREA DO TERRENO	ÁREA PERMEAB.	ÁREA EXISTENTE	ÁREA A DEMOLIR	ÁREA A CONSTRUIR	ÁREA TOTAL CONSTRUÇÃO
4070,00 m²	1382,00 m²	3480,00 m²	100,00 m²	905,00 m²	4384,00 m²

CONSORCIO DIAMANTE ENGENHARIA
ELABORAÇÃO
AV. BARRÃO HOMEM D E MELO, Nº 3380 - NOVA GRANADA
BELO HORIZONTE - MG - CEP: 30.454-480
TEL: (31) 3344-4400 / (31) 3344-7070 / (31) 3371-1900
EMAIL: contato@grupopgengenharia.com.br

AUTOR: *Moses Coelho P. Moura*
MOISES COELHO PERPETUO MOURA
CREA MG 161740/D

RT DA OBRA:

PROPRIETÁRIO: SECRETARIA DE ESTADO DA EDUCAÇÃO CNPJ: 01.408.705.0001-20
PREPOSTO: SABRINA SILVA VIEIRA VALENTE CPF: 041.530.091-64

PROJETO SPDA

TIPO DE PROJETO: _____

DETALHES GERAIS

ASSINATO: _____

DATA: _____ ESCALA: _____ REVISÃO: 00 Nº RT/ART: _____

REV. DATA EMISSÃO INICIAL DESCRIÇÃO VÍBTO MCM

03/03

FOLHA: _____